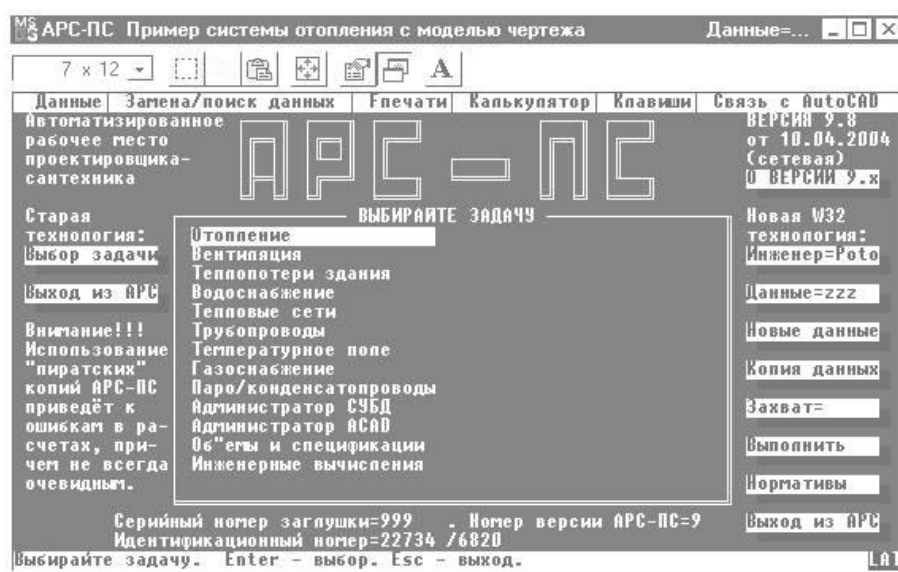
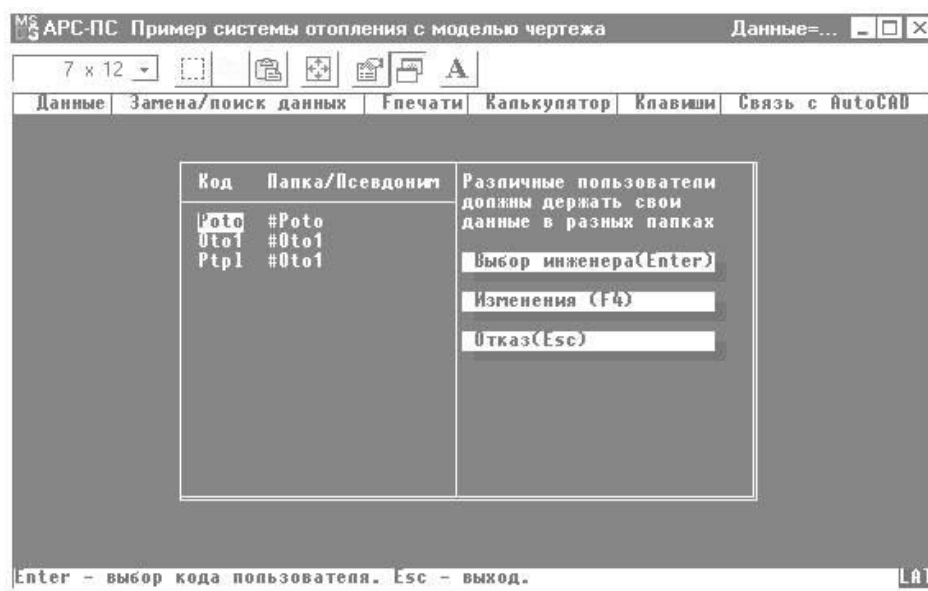


Как получить консультацию по расчету в APC-ПС по E-mail?

1. Следует найти оперативные данные расчета и упаковать их в архив. Для этого следует знать шифр оперативных данных и папку, в которой они хранятся. Для определения папки стартовать APC-ПС. На экране



Активизировать строку, содержащую наименование раздела APC-ПС, и нажать кнопку «Инженер». На экране перечень кодов инженеров (пользователей) и имен папок, в которых хранятся их оперативные данные.



Если имя папки начинается с символа # (решетка), то это псевдоним папки, который записан в файле Ars.ini, размещаемом в корневой папке APC-ПС. Например, если в Ars.ini есть строка **#Poto=d:\User\Oto**, то под псевдонимом #Poto подразумевается папка **d:\User\Oto**. Если в Ars.ini есть строка **#Poto=\Oto\Opr**, то под псевдонимом #Poto подразумевается папка **<корневая папка APC-ПС>:\Oto\Opr**.

Из папки оперативных данных архивировать папку, имя которой равно шифру оперативных данных в поле «Данные», например папку **d:\User\Oto\Zzz**.

2. Описать проблему в **txt** или в **doc**-файле.
3. Желательно, но не обязательно, приложить чертеж (схему), выполненную любым способом.
4. Все эти файлы – архив оперативных данных, файл с описанием проблемы и файл чертежа - присоединить к почтовому сообщению.
5. В почтовом сообщении обязательно написать тему сообщения. Иначе почтовое сообщение будет игнорировано.