

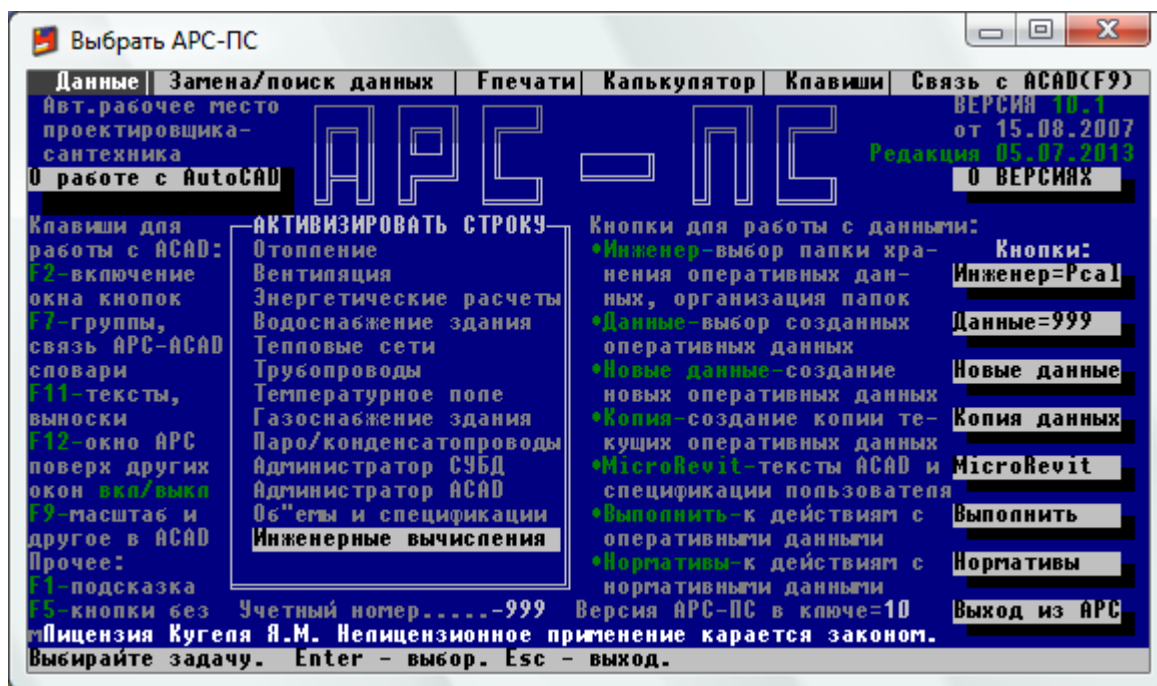
Оглавление

1. Начало работы1
2. В нормативных данных нет требуемой местности5
3. В нормативных данных нужно откорректировать данные для существующей местности8

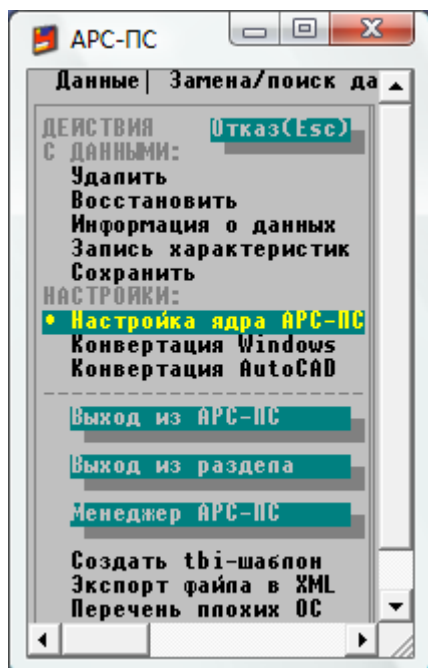
1. Начало работы

Перед корректировкой нормативных данных установить возможность записи их в папку пользователя. Это необходимо, чтобы при переустановке APC-ПС не потерять эти данные.

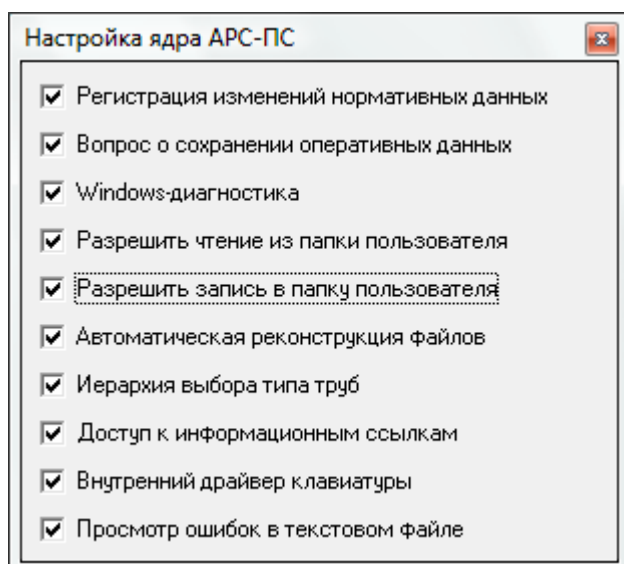
На экране



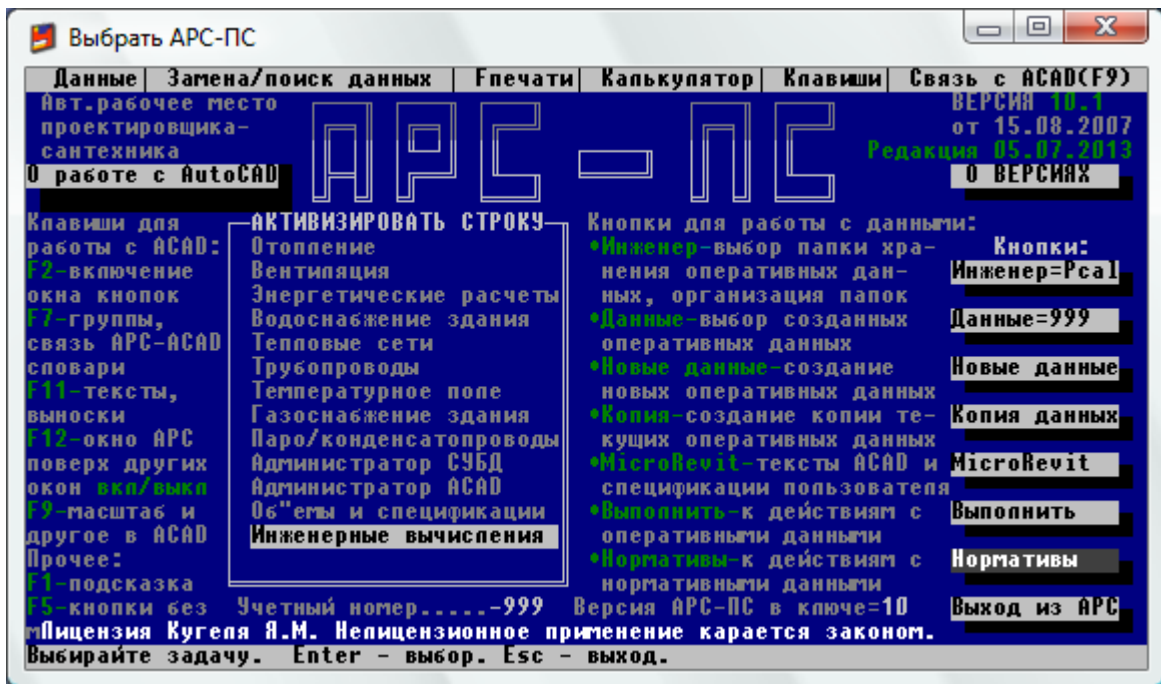
Нажать кнопку «Данные» слева вверху. На экране



Нажать кнопку «Настройка ядра». На экране

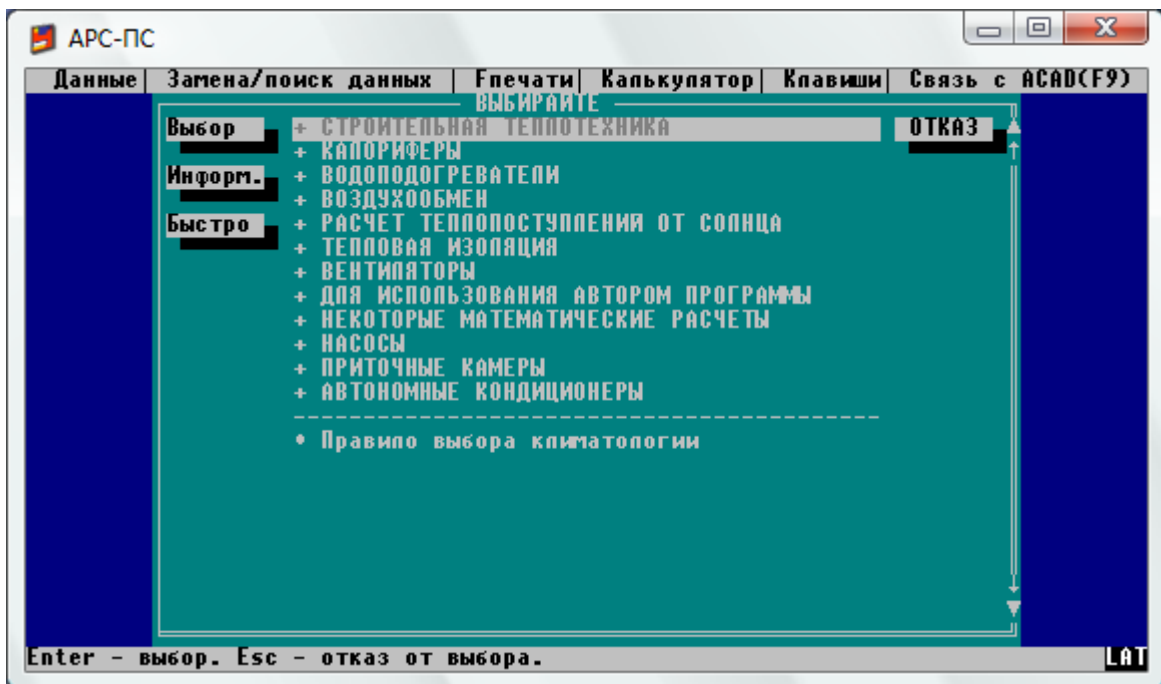


Поставить галочку в выключателе «Разрешить запись в папку пользователя». После этого ваши изменения нормативных данных будут записаны в неизменяемую при установке APC-PC папку. **После проведенных изменений отменить разрешение.**

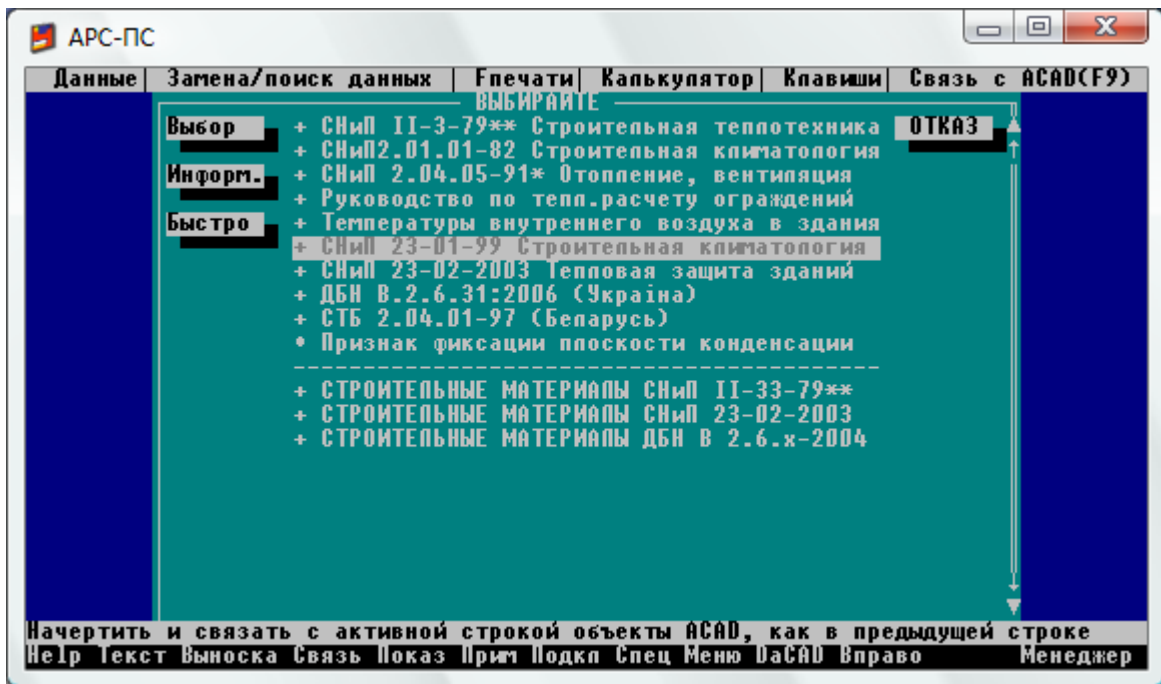


Активизировать строку «Инженерные вычисления» и нажать кнопку «Нормативы» справа внизу (если раздел «Инженерные вычисления» недоступен, то активизировать «Энергетические расчеты», нажать кнопку «Нормативы» и выбрать «Нормативная база данных раздела "Инженерные вычисления"»)

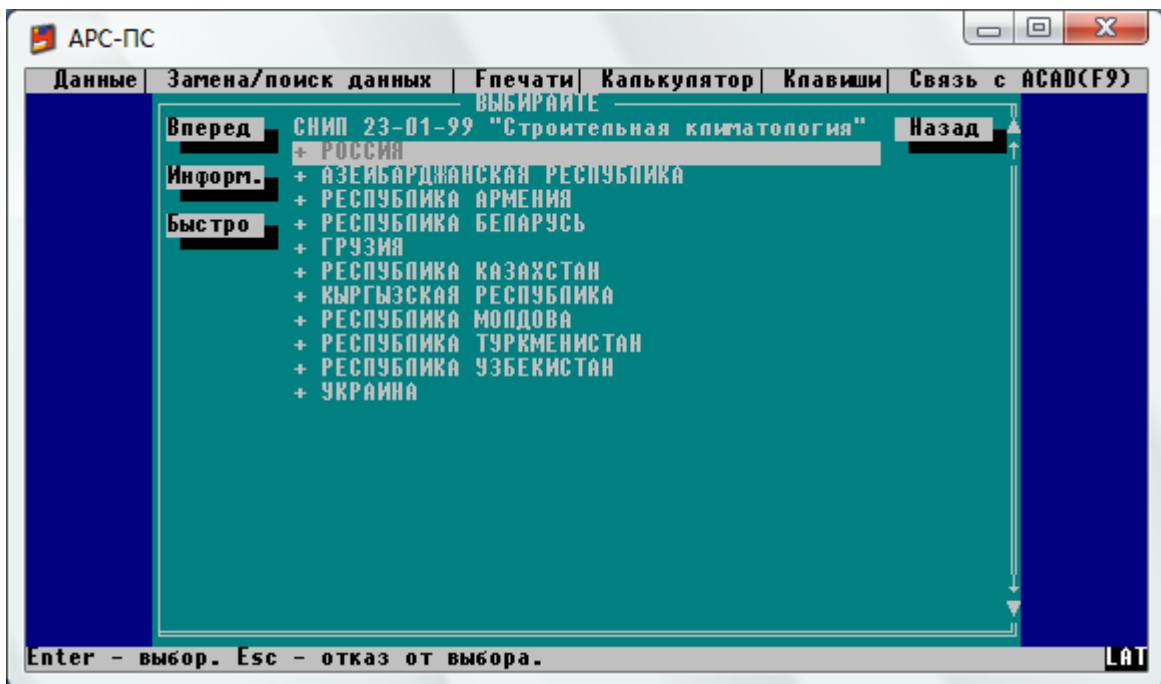
). На экране



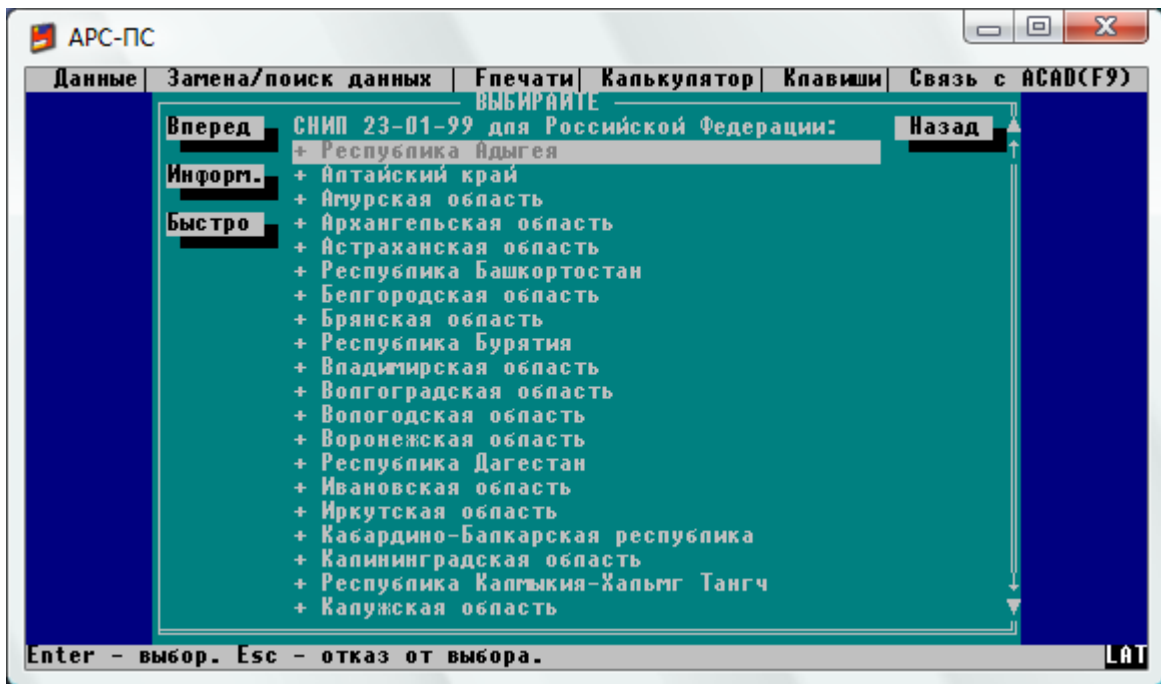
Выбрать «СТРОИТЕЛЬНАЯ ТЕПЛОТЕХНИКА». На экране



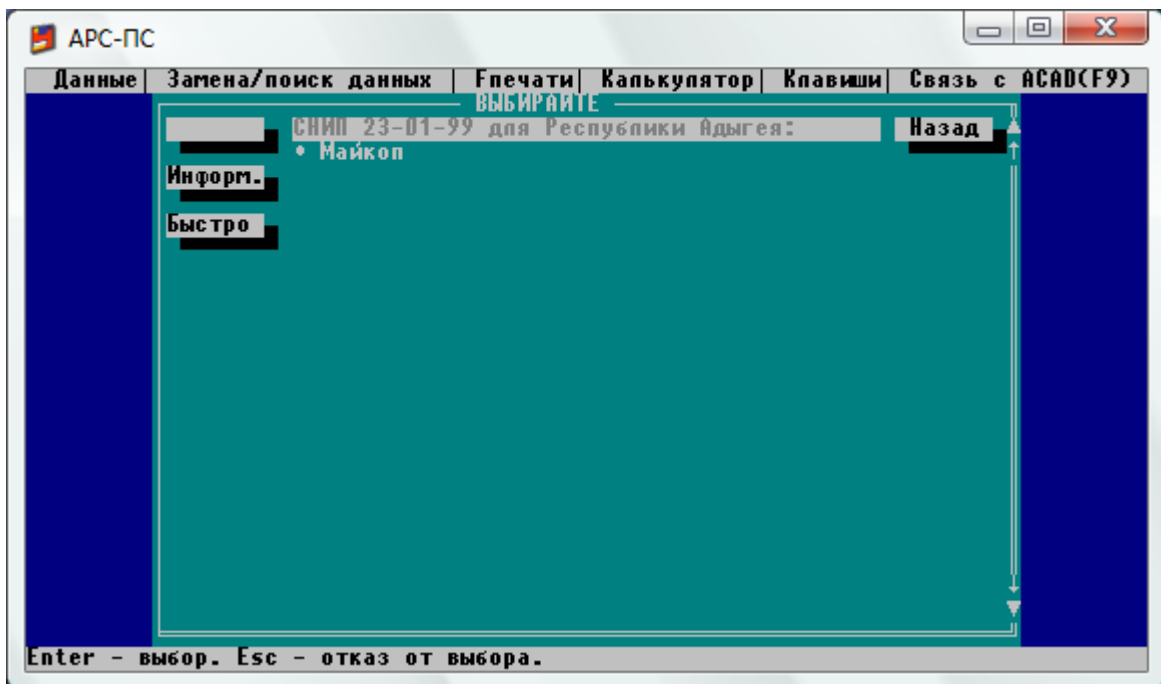
Выбрать «СНИП 23-01-99 Строительная климатология». На экране



Выбрать «РОССИЯ». На экране

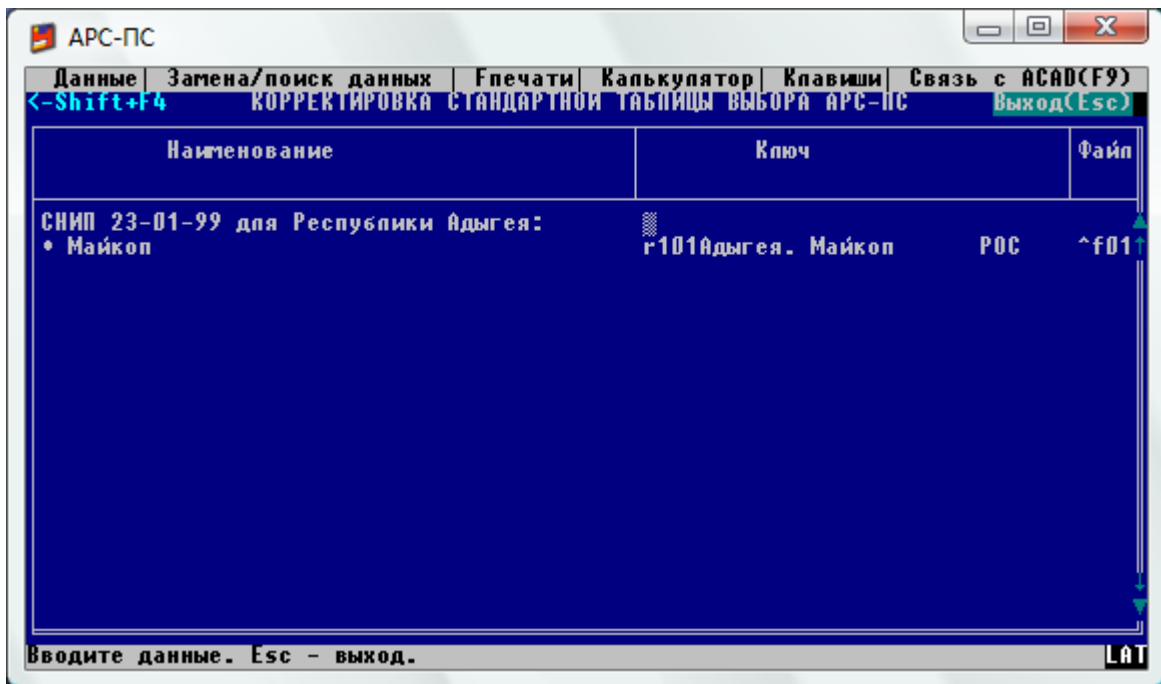


Выбрать нужный объект, например «Республика Адыгея». На экране

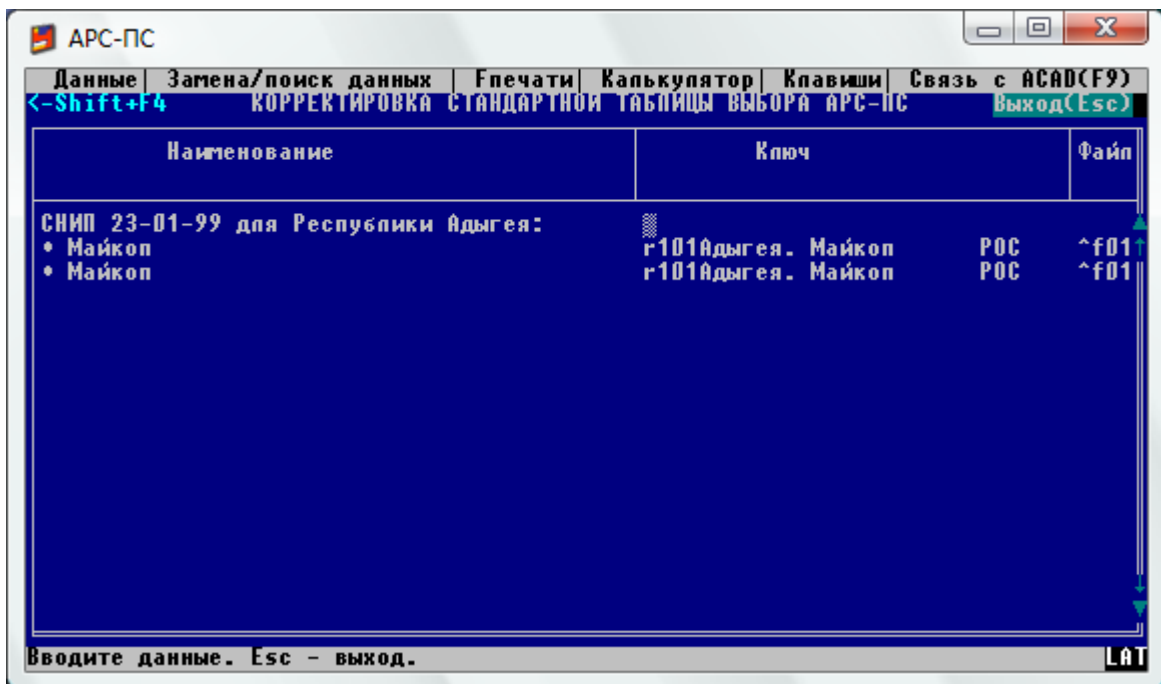


2. В нормативных данных нет требуемой местности

Добавить отсутствующую местность. Для этого нажать кнопку F4. На экране



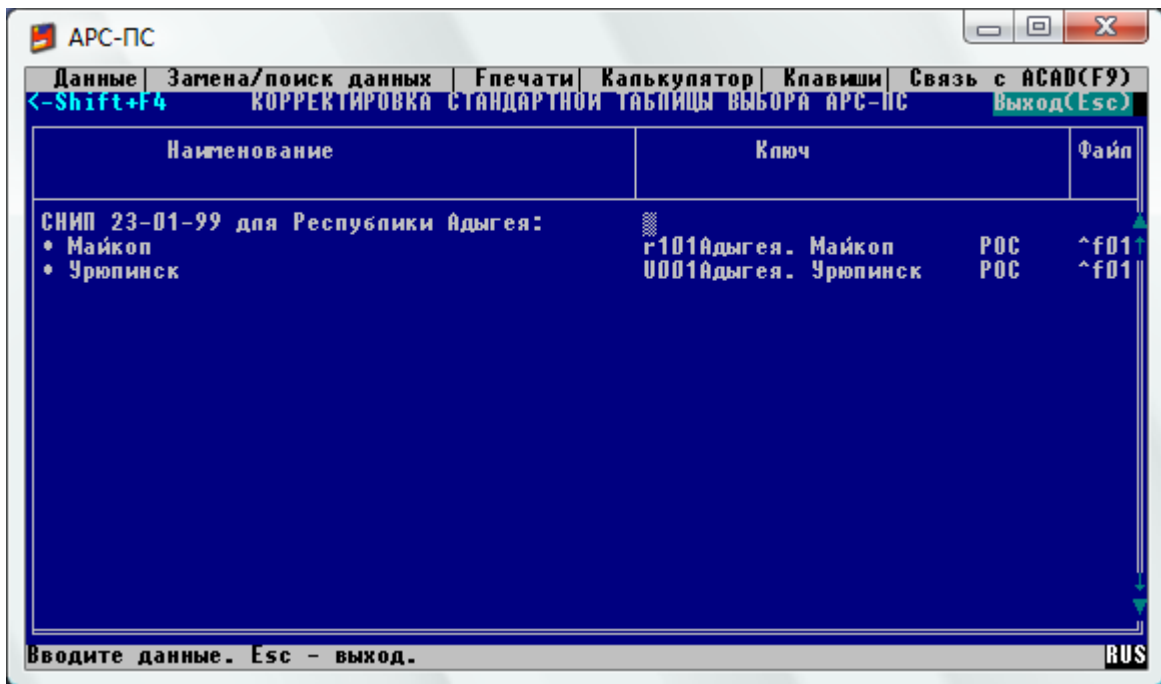
Дублировать последнюю строку таблицы. На экране



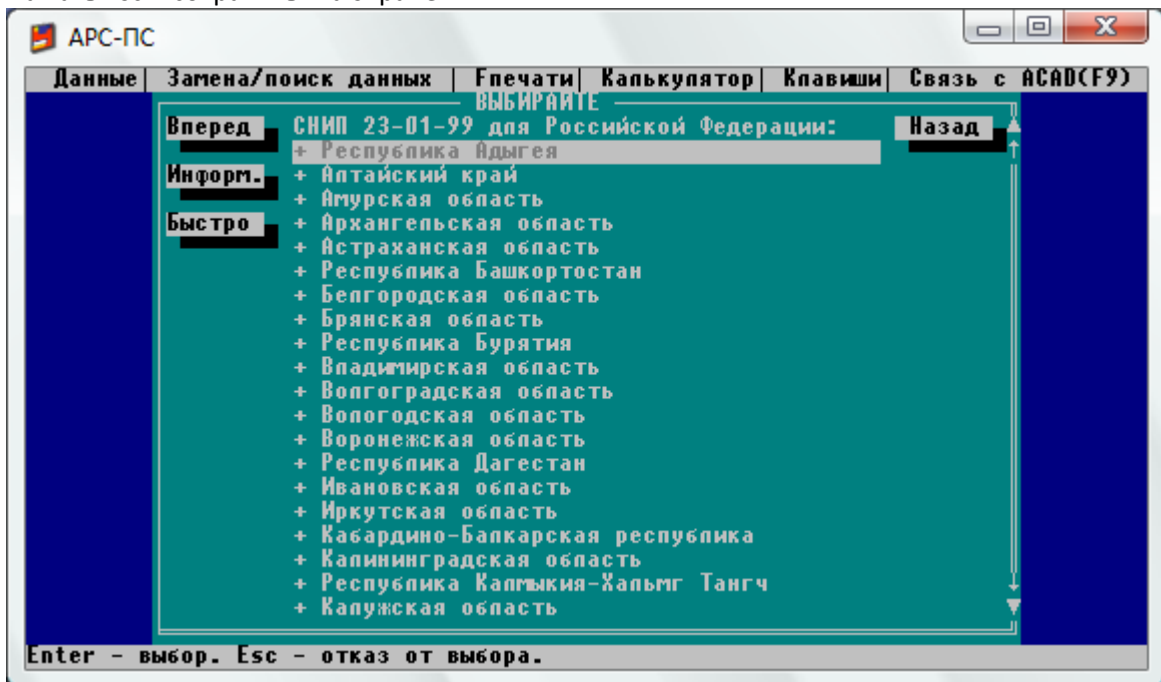
Изменить наименование и ключ. В ключе:

- Первые четыре символа должны быть UXXX, где XXX – порядковый номер местности, вносимой пользователем, например U001
- Символы РОС не должны изменять своего положения

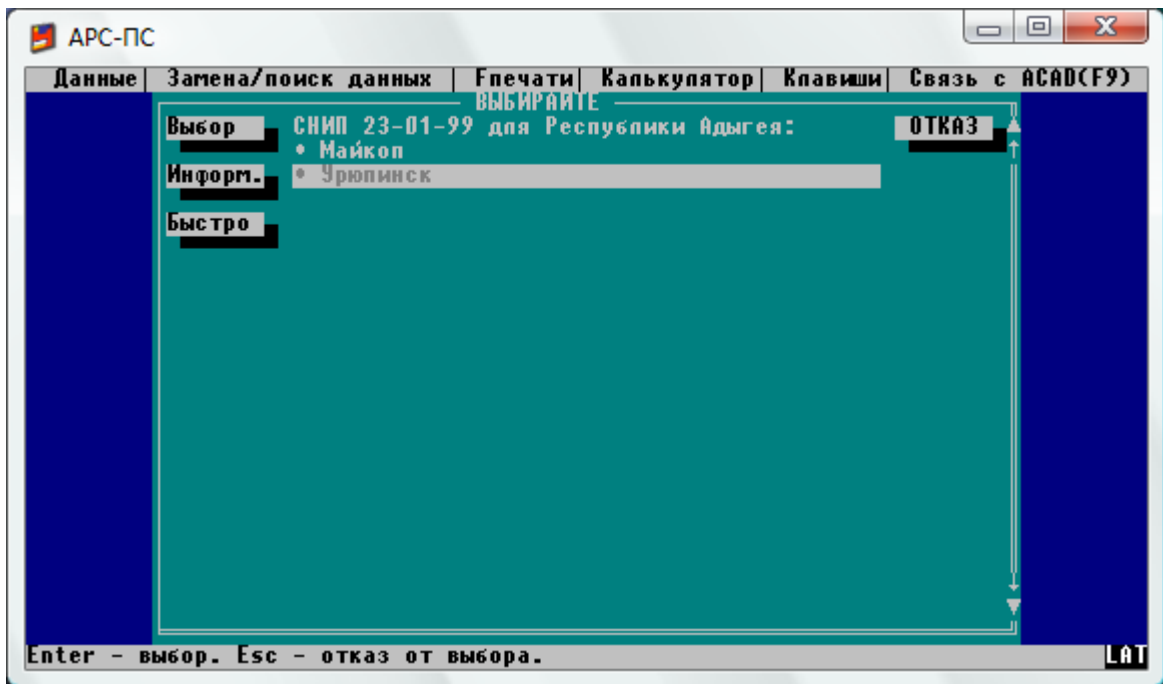
Положим, новая местность называется Урюпинск, Изменим таблицу



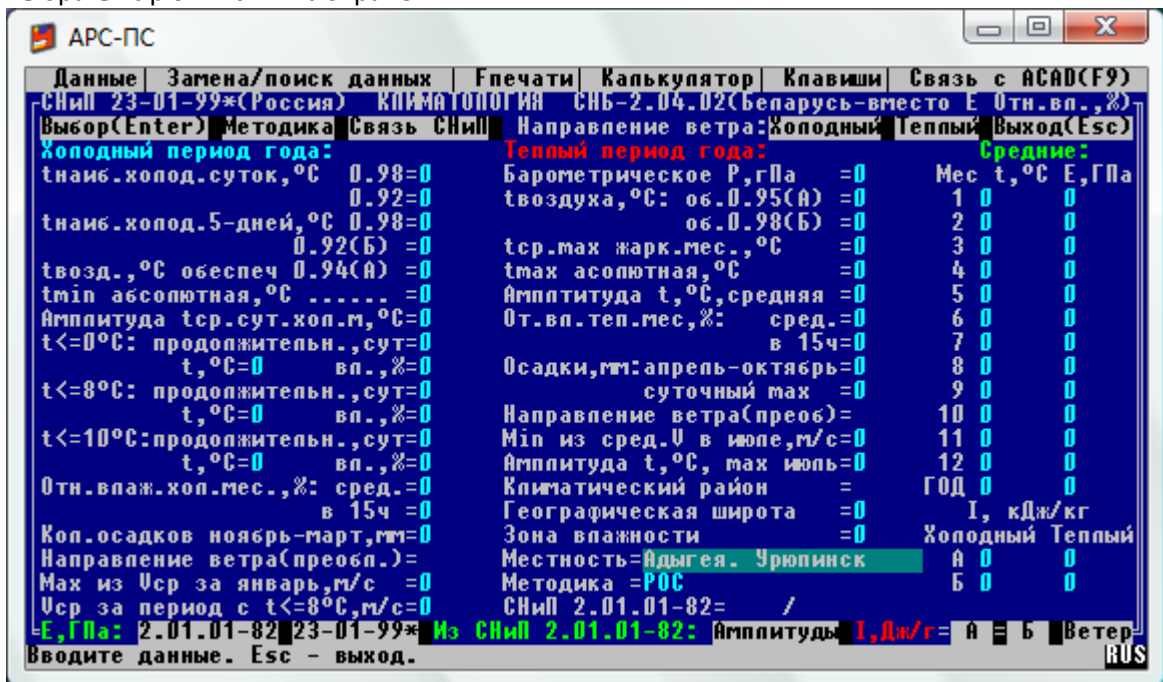
Нажать Esc и сохранить. На экране



Снова выбрать объект «Республика Адыгея». На экране



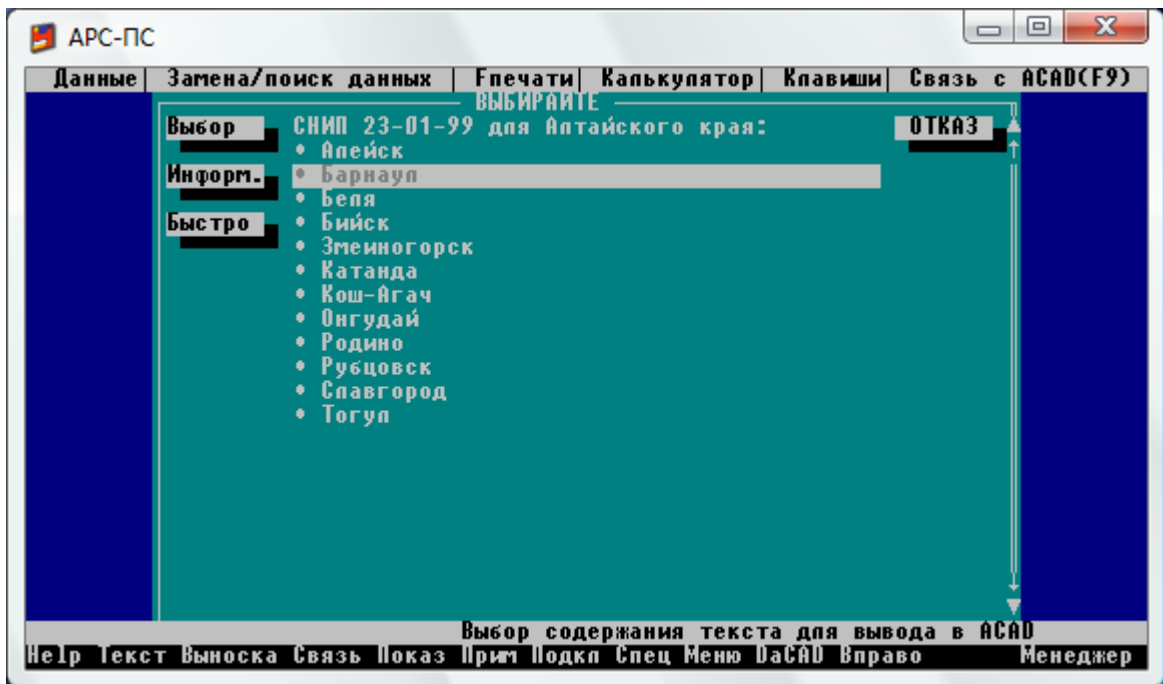
Выбрать «Урюпинск». На экране



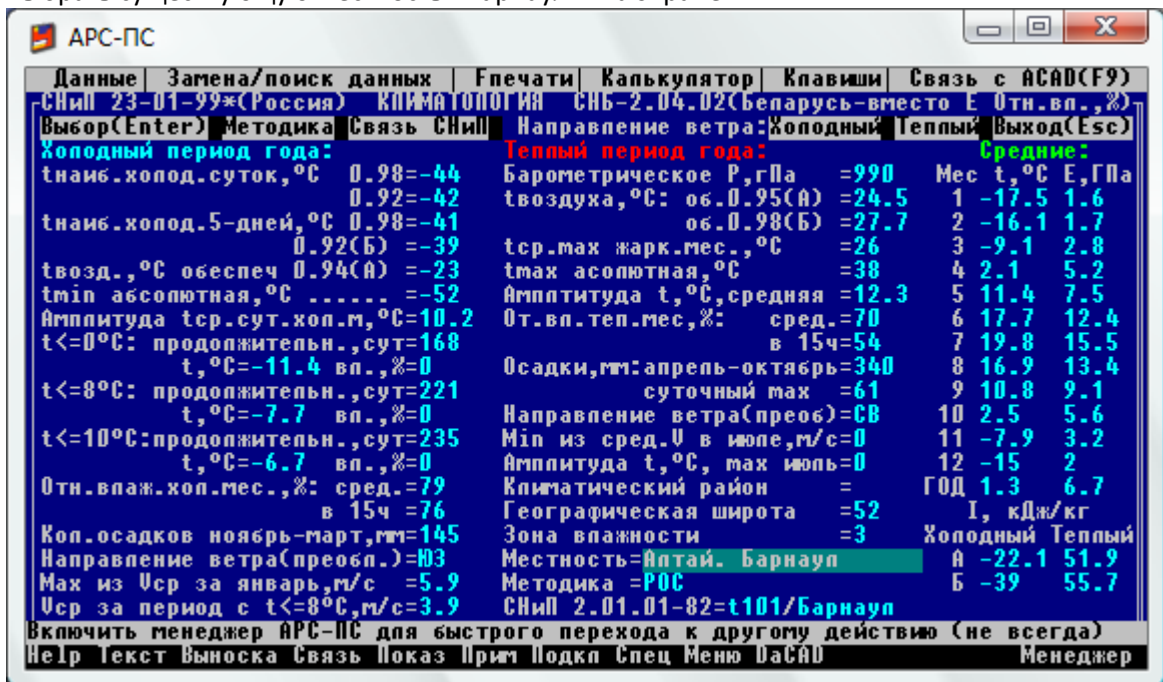
Заполнить форму в соответствии со СНИП 23-01-99*. Для вычисления удельных энтальпий после ввода всех других данных нажать кнопки «А» и «Б» внизу справа. Нажать Esc и сохранить

3. В нормативных данных нужно откорректировать данные для существующей местности

На экране



Выбрать существующую местность «Барнаул». На экране



Корректировать. Для вычисления удельных энтальпий после ввода всех других данных нажать кнопки «А» и «Б» внизу справа. Нажать Esc и сохранить